

# MULTITALENT ZUCKERRÜBE. ERSTAUNLICHE FAKTEN JENSEITS DES SÜSSEN GESCHMACKS.

**#WirSindZucker**



[www.wirsindzucker.de](http://www.wirsindzucker.de)



FAKT

1

## ZUCKERRÜBEN STÄRKEN LÄNDLICHE REGIONEN

**In vielen Landstrichen gehört die Zuckerindustrie zu den wichtigsten Arbeitgebern.**

Rund 25.000 Landwirten bietet der Rübenanbau ein wichtiges Einkommen, über 5.000 Menschen sind in der Zuckerindustrie direkt beschäftigt. Dazu kommen die Jobs, die indirekt von ihr abhängig sind. Insgesamt trägt die Zuckerindustrie so zu mehr als 80.000 Arbeitsstellen in Europa bei. 80% der Wertschöpfung verbleiben dabei in den Regionen, in denen die Zuckerrüben angebaut werden. Die daraus entstehenden Einnahmen für die Gemeinden tragen vielerorts dazu bei, dass wichtige Infrastruktur aufgebaut und weiterentwickelt werden kann.

FAKT

2

## ZUCKERRÜBEN SIND GUT FÜR DAS KLIMA

**Aus Wasser und Kohlendioxid wird Zucker.**

Über die gesamte Vegetationszeit macht die Zuckerrübe aus CO<sub>2</sub> und Wasser unseren heimischen Zucker. Dabei produziert ein Hektar Zuckerrüben auch knapp 20 Millionen Liter Sauerstoff – so viel, wie 90 Menschen im Jahr benötigen. Zusätzlich schonen Zuckerrüben fossile Roh- und Brennstoffe. Denn aus ihnen kann man schon heute biologisch abbaubare Verpackungen und Biokraftstoffe herstellen.

FAKT

3

## ZUCKERRÜBEN SCHÜTZEN DEN REGENWALD

**Für Zuckerrüben werden keine neuen Flächen erschlossen.**

Die Zuckerrübe wird auf Feldern angebaut, auf denen schon seit Generationen Landwirtschaft betrieben wird. In anderen Ländern müssen für Ackerfrüchte auch mal Regenwälder weichen.



FAKT

4

## ZUCKERRÜBEN SCHÜTZEN DAS GRUNDWASSER

**Die Zuckerproduktion schont unsere Wasserressourcen.**

Da die Zuckerrübe zu rund 75% aus Wasser besteht, das während der Produktion aufgefangen und im gesamten Prozess genutzt wird, muss fast kein Frischwasser verwendet werden.

Darüber hinaus ist die Zuckerrübe in der Lage, den im Boden gebundenen Stickstoff optimal aufzunehmen. Dadurch liegt der Restnitratgehalt im Boden um über 50% niedriger als bei anderen Pflanzen. So schützt die Zuckerrübe das Grundwasser und die Atmosphäre.

## FAKT 5

# ZUCKERRÜBEN ERMÖGLICHEN EMISSIONSARME MOBILITÄT

**Aus Zuckerrüben wird Bioethanol hergestellt.**

Dieser dient schon heute als Alternative oder Beimischung zu fossilen Kraftstoffen und kann den CO<sub>2</sub>-Ausstoß von Verbrennungsmotoren zum Teil deutlich reduzieren.



## FAKT 6

# ZUCKERRÜBEN MACHEN DIE BÖDEN FRUCHTBAR

**Für eine erfolgreiche Fruchtfolge sind Zuckerrüben unerlässlich.**

Rund zwei Meter tief reichen die fein verzweigten Zuckerrübenwurzeln und lockern das Erdreich auf. So erhalten sie die Bodenfruchtbarkeit und fördern den Ertrag der Folgefrucht. 99% des Rübenblatts verbleiben klein gehäckselt als natürlicher Gründünger auf dem Feld. So kommen die darin enthaltenen Nährstoffe wie Stickstoff, Phosphor und Kalium auch den Folgepflanzen zugute.

Der Anbau von Zuckerrüben kann auch helfen, die eingesetzte Menge von Pflanzenschutzmitteln in den Folgekulturen zu reduzieren. Da sie keine Wirtspflanzen für Getreideschädlinge und -krankheiten sind, ist der Befall durch Schädlinge und Krankheiten im Folgejahr geringer. Dies wirkt sich positiv auf die nach der Rübe angebaute Frucht aus.



## FAKT 7

# ZUCKERRÜBEN ERHALTEN DIE ARTENVIELFALT

**Zuckerrüben bieten einen sicheren Lebensraum für diverse Vogelarten.**

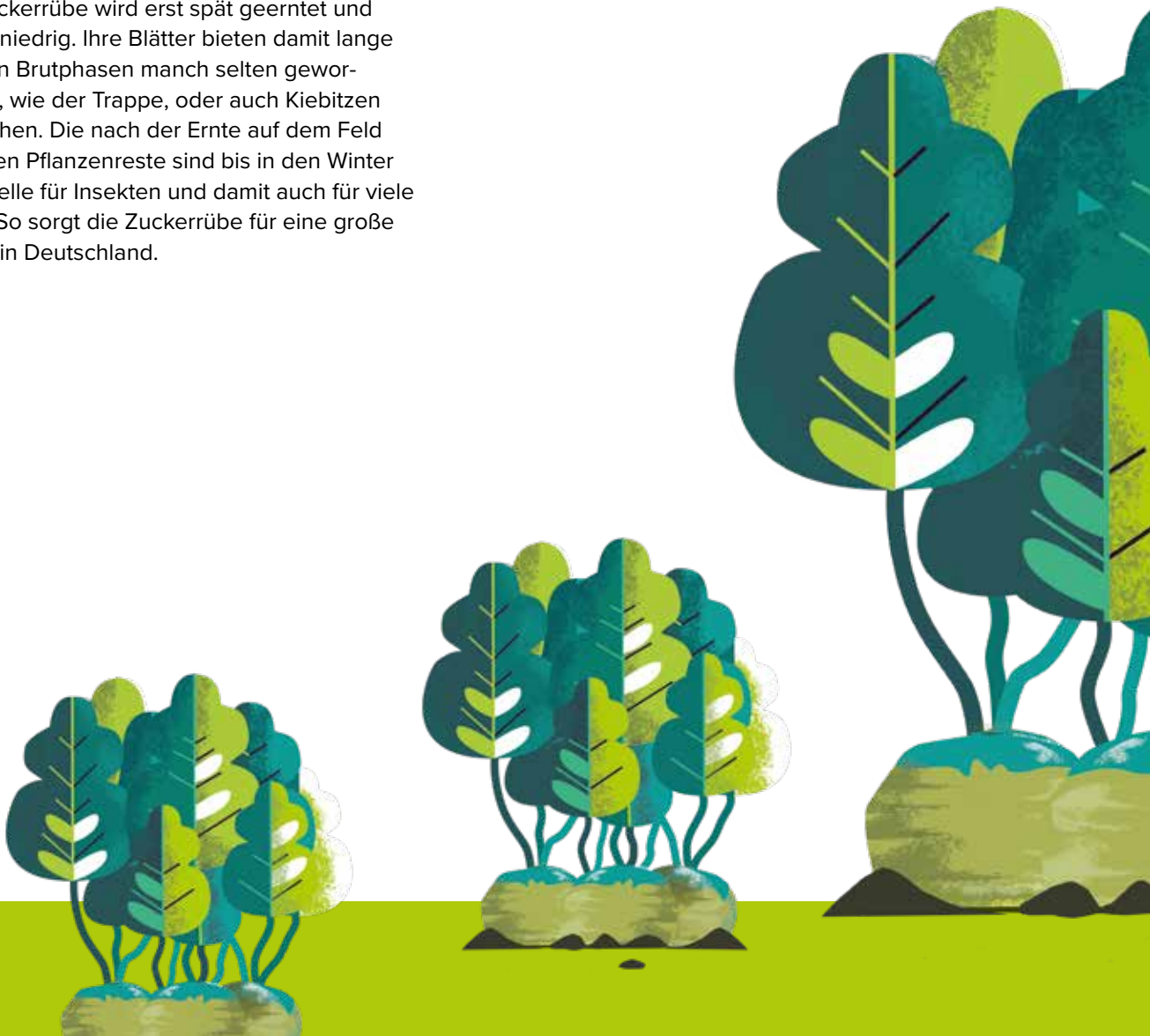
Denn die Zuckerrübe wird erst spät geerntet und wächst sehr niedrig. Ihre Blätter bieten damit lange Schutz in den Brutphasen manch selten gewordener Vögel, wie der Trappe, oder auch Kiebitzen und Feldlerchen. Die nach der Ernte auf dem Feld verbleibenden Pflanzenreste sind bis in den Winter Nahrungsquelle für Insekten und damit auch für viele Vogelarten. So sorgt die Zuckerrübe für eine große Artenvielfalt in Deutschland.

## FAKT 8

# ZUCKERRÜBEN WERDEN KOMPLETT VERARBEITET

**Bei der Zuckerproduktion entsteht kein Abfall.**

Jedes einzelne Teil der Zuckerrübe wird verwertet – daraus werden Zucker und weitere Produkte wie Tierfutter oder Düngemittel. Nichts wird weggeworfen. Auf diese Weise schont die Zuckerrübe unsere natürlichen Ressourcen und schützt so die Umwelt.





## **RÜBENZUCKER IST EIN REGIONALES NATURPRODUKT**

**Unser Haushaltszucker wächst in  
der Zuckerrübe.**

Die Saccharose entsteht ganz natürlich in der Zuckerrübe. Sie wird in vielen Regionen Deutschlands angebaut, mit kurzen Wegen zur Zuckerfabrik. Dort entsteht Zucker in einem einfachen Prozess: Die Zuckerrübe wird klein geschnitten und der Zucker mit heißem Wasser herausgelöst. Dieses verdampft und der Zucker kristallisiert. Daraus entstehen all die verschiedenen Zuckersorten, die wir aus dem Supermarkt kennen.



## **TROTZ ALLER VORTEILE LÄSST DIE POLITIK DIE ZUCKERRÜBE STERBEN**

**Der deutsche Zuckerrübenanbau ist der  
wettbewerbsfähigste Europas.**

Doch politisch gemachte Wettbewerbsverzerrungen bedrohen ihn existenziell. Subventionen in Drittländern, Sonderprämien in anderen EU-Ländern und ungleiche Pflanzenschutzauflagen führen zu massiven Nachteilen im Wettbewerb. Das geht zu Lasten deutscher Landwirte und Verarbeiter und bedroht den Zuckerrübenanbau in Deutschland nachhaltig.



# ERFAHREN SIE MEHR ÜBER DAS MULTITALENT ZUCKERRÜBE.

Besuchen Sie uns auf [www.wirsindzucker.de](http://www.wirsindzucker.de)  
oder unterstützen Sie uns mit dem Hashtag  
**#WirSindZucker**



#### IMPRESSUM

Wirtschaftliche Vereinigung

Zucker e. V.

Friedrichstraße 69

10117 Berlin

Tel.: +49 30 206 18 95 -0

Fax: +49 30 206 18 95 -90

[www.zuckerverbaende.de](http://www.zuckerverbaende.de)